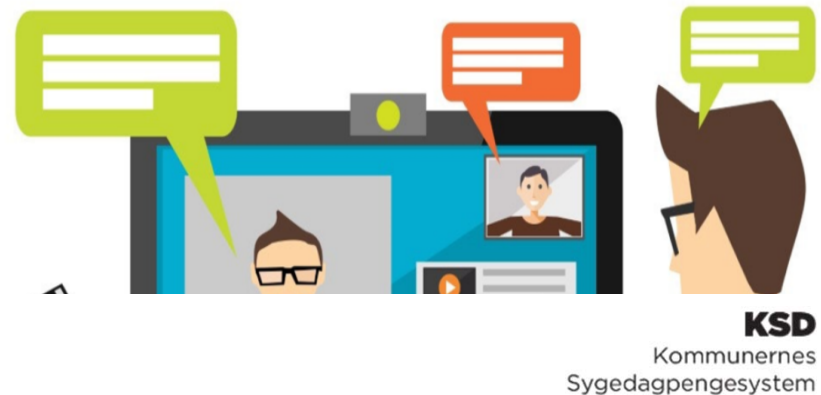


VELKOMMEN TIL ONLINE MØDE – BREVE I KSD

22. SEPTEMBER 2020 KL. 13.30 – 15.00

- Husk at slukke for mikrofonen
- Brug Chatten
- Mødet optages og liggens efterfølgende på KOMBITs dokumentbibliotek
- Vi ved I har mange spørgsmål – vi siger til når vi besvarer spørgsmål, og vi holder os til dagens emne – ellers når vi ikke det hele igennem.
- God fornøjelse

Online møder



FORMÅL

Formålet med mødet er, at give en dybere introduktion til KSD's standard breve.

- _ Hvornår dannes et KSD standardbrev
- _ Hvordan kan du se at brevet er sendt, samt forsendelseskanal
- _ Hvordan undersøges det om brevet er modtaget hos borger/virksomhed

BREVE I KSD

— KOMBIT har med input fra et par kommuner udarbejdet standardbreve, som fordeler sig på kategorierne her til højre:

— KOMBIT har udstillet brevene på KMD's kundenet, samt en beskrivelse af, hvornår de dannes:

— <https://admin-kundenet.kmd.dk/arbejdsmarked/ksd/Sider/Oversigter.aspx>

— KMD har udarbejdet bilag til denne præsentation, vedrørende standardbreve, men med mere detaljeret beskrivelse af anvendelsen.

- | | |
|---|---|
| — • Forlængelse af § 56/58A-aftale | — • Bevillingsbreve til sygemeldte |
| — • Partshøring ved manglende/for sen aflevering af OPL | — • Udbetalingspecifikationer |
| — • Afslag pga. manglende beskæftigelseskrav | — • Henlæggelsesbrev |
| — • Afslag på refusion | — • Flyttesamtykke |
| — • For sen anmeldelse (virksomhed) | — • Register- hhv. aktindsigt/registerindsigt |
| | — • Underretningsbreve |

HVORNÅR DANNES ET STANDARDBREV I KSD

- _ Det er situationsbestemt hvornår der dannes et brev i KSD.
- _ De 12 grupperinger afspejler hovedgruppen af breve
- _ Vi vil tage afsæt i brevlisten, der findes på kundenettet, for gennemgang af situationerne.
- _ Se bilag til præsentation:

https://kundenet.kmd.dk/arbejdsmarked/ksd/Standardbreve/Breve_en_oversigt.xlsx

HVORDAN SENDES KSD STANDARDBREV TIL BORGER

_ Forsendelseskanal – breve til borger:

- _ Mit sygefravær: Såfremt borgeren er undtaget fra digital selvbetjening, sendes brevet som digitalpost, forudsat borgeren ikke er fritaget for digital post.
- _ Digital post: Ved fritagelse for digital post, sendes brevet som almindelig post.
- _ Forsendelseskanalen fremgår af journalnotatet.
- _ Aktindsigt og registerindsigt sendes som digital post

HVORDAN SENDES STANDARDBREVE TIL VIRKSOMHED

_ Forsendelseskanal – breve til virksomhed:

_ NemRefusion: Alle breve sendes til NemRefusion hvis fraværet er anmeldt via NemRefusion, ellers sendes via digital/almindelig post.

_ Aktindsigt sendes via digital post.

_ Særligt vedr. § 56/58a-aftaler:

_ § 56/58a – tid til fornyelse, sendes altid som digitalpost, da aftalen ikke er tilknyttet en specifik sygefraværssag.

UKENDT MODTAGER

- _ **Særlig situation: Et brev kan ikke sendes, fordi modtageren er ukendt**
- _ Forekommer denne situation, bliver der dannet en opgave til sagsbehandleren "Brevet skal sendes manuelt, da modtager er ukendt"
- _ Der er dannet et journalnotat med brevnavnet og om den mislykkedes afsendelse. Forsendelsestypen er "Ukendt"

HVORDAN UNDERSØGES DET OM BREVET ER MODTAGET HOS BORGER/VIRKSOMHED

- _ Undersøg først hvilken dato brevet er sendt og hvilken forsendelseskanal der er anvendt. Afhængig af forsendelseskanalen, gør I følgende:
- _ Almindelig post – sagsbehandler skal undersøge ved postvæsenet, om der har været uregelmæssigheder i postgangen.
- _ Digital post – hvis en borger hævder ikke at have modtaget digital brev og kommunen har behov for at dokumentere at brevet er kommet frem til modtageren, skal I rette henvendelse til supporten. KMD vil så kontakte eBoks supporten med henblik på at verificeret om brevet er nået frem.
- _ Vi kan iøvrigt henvise til Ankestyrelsens principafgørelse: 26-16 om digital post - systembevis - kommet frem.
- _ Meddelelser til NemRefusion – hvis en arbejdsgiver hævder ikke at have modtaget brev/udbetalingsspecifikation, skal I rette henvendelse til supporten. KMD vil undersøge sagen nærmere.

KENDTE FEJL PÅ BREVE

- _ Brev ID 13a Afslag på sygedagpengerefusion pga for sen anmeldelse. ID 10719, datoer i brevet kan være forkerte.
- _ Brev ID 13b Delvist afslag på sygedagpengerefusion pga for sen anmeldelse. ID 10734, brevet sendes ikke ved start/stop sager, hvor refusionsanmodning sendes med anmeldelsen.
- _ Henlæggelsesbrev. ID 10807, sendes ikke i visse tilfælde.
- _ Kommunespecifikke breve, se under kendte fejl på kundenettet.